



【住所】埼玉県比企郡ときがわ町大字玉川3700
 【TEL】0493-65-4977
 【営業時間】平日10:00~22:00/土日祝5:00~22:00
 【休み】年中無休 ※年に数回メンテナンス休館あり
 【HP】https://tamagawa-onsen.com/

関越自動車道東松山インターより車で約20分
 JR八高線明覚駅より車で約8分



昭和レトロな温泉銭湯 玉川温泉は、地下1700mから湧出するアルカリ性単純温泉 (ph10.1)を誇る本格的な天然温泉です。昭和レトロをコンセプトに、まるで昭和の時代にタイムスリップしたかのような雰囲気の中でゆったりとした時間をお楽しみいただけます。

ノスタルジックな風景の中、食し、寛ぎ、笑う…。癒しの空間。



週替わりで楽しめる2種のお風呂。

毎週日曜日に昭(あきら)と和(なごみ)の湯の男女の入れ替えがございます。里山感じる岩風呂がある「昭の湯」と、赤富士の銭湯絵を眺めながら寛げる「和の湯」をお楽しみ下さい。



子ども喜ぶ昭和体験。

全国各地からご当地サイダーを約60種類取り揃えています。ケロリングッズなど昭和の懐かしいアイテムも。あの懐かしい時代を体験しに是非世代も時間も超えて玉川温泉へお越しください。



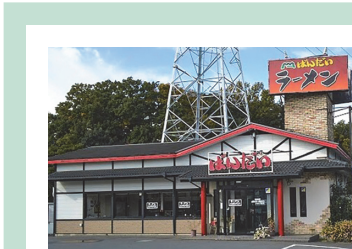
ぬくもりのある木の図書館。

多数の種類雑誌と書籍を取り揃えております。お休みできる区画やリクライナーで静かなひとときをお過ごしください。いつでも無料で使用できるマッサージ機で体の疲れをリフレッシュ!



解放感のあるテラスでハンモック。

木漏れ日が溢れる解放感のあるテラスでゆったりと。飾らず、気取らず、ありのままでお過ごしください。日頃の疲れから解放される贅沢なひとときをどうぞ。



ラーメン ばんだい 嵐山店

【住所】埼玉県比企郡嵐山町菅谷682-1
 【TEL】0493-62-0331
 【営業時間】11:00~翌2:00
 【定休日】不定休



ばんだいの圧倒的人気と言える独自ブレンドによる特製味噌を使用した「味噌ラーメン」。甘さと辛さが堪能できる味噌スープの奥深い魅力は、一言では語りつくせないやみつきになるうまさ。この味を求めて遠方から多数のリピーター続出!!

よしみち
 グルメ

昭和レトロな温泉銭湯 玉川温泉

..... 施設入館料

- ◆朝割営業(5:00~8:00)※土日祝のみ
 - ・大人 600円
 - ・子供(小学生) 300円 ・子供(未就学児) 100円
 - ◆通常営業(8:00~20:00)
 - ・大人 土日祝 850円 平日 800円
 - ・子供(小学生) 土日祝 400円 平日 400円
 - ・子供(未就学児) 土日祝 200円 平日 200円
 - ◆夜割営業(20:00~22:00)
 - ・大人 420円
 - ・子供(小学生) 200円 ・子供(未就学児) 100円
- ※繁忙期は料金変更になる場合があります。